

СКБ-БАНК

СИНАРА ЦЕНТР

Екатеринбург 2019 г.

ИСТОРИЯ

В 1824 году был построен заводской госпиталь на 36 коек.

Место строительства госпиталя – граница городской земли старого Екатеринбурга и поселка Верх-Исетск. Также в это время здесь велось устройство бульвара, который их соединял. Архитектурный ансамбль зданий стал связующим звеном между развивающимся городом и поселком.



ИСТОРИЯ

Помимо больничного корпуса в комплекс входили здание для амбулаторного приема больных, аптека и дом для врачей.

26 Сентября 1824 г. – госпиталь посетил Император Александр I.

Более **180 лет** госпиталь использовался как медицинское учреждение. **В 2006 году** из здания выехал травмпункт. **В 2011 году** здание госпиталя было законсервировано, но продолжало разрушаться. Работы по реставрации не проводились более 100 лет, капитальный ремонт — с 1980-х гг. Общий износ к 2016 году составлял более 65%, а здания флигеля — более 80%.



КУЛЬТУРНОЕ НАСЛЕДИЕ

К объекту культурного наследия относятся: главный корпус, флигель, павильон западный, павильон восточный. **Предметами охраны объекта культурного наследия являются:**

- стилистика ансамбля – провинциальный классицизм 1820-х годов;
- композиционное архитектурное решение ансамбля;
- планировочные решения зданий, включая воссоздаваемую ограду с воротами.

Объект культурного наследия обладает рядом индивидуальных особенностей архитектурных и объемно-планировочных решений и относится к уникальным историческим объектам.

Инженерно-техническое обследование зданий памятников и обмерные работы выявил ряд поздних пристроек к зданиям памятников 1920-х годов, которые скрыли все оригинальные фасады.

Большой процент конструкций находились в аварийном состоянии, требовали неотложных мероприятий, предотвращающих обрушение и причинение вреда памятнику.

РЕКОНСТРУКЦИЯ

В 2016 году Группа Синара взяла на себя обязательство восстановить старинный архитектурный ансамбль госпиталя, ставшего первым в Екатеринбурге объектом культурного наследия, который был реализован на торгах в рамках государственно-частного партнерства.

Приказом Управления государственной охраны объектов культурного наследия Свердловской области от 30.11.2016 г №229 утверждено охранное обязательство собственника объекта регионального (областного) значения «Госпиталь Верх-Исетского завода: главный корпус, флигель, павильон западный, павильон восточный».





ПРОЕКТНОЕ РЕШЕНИЕ

Рядом с памятниками архитектуры возвели **новое здание**, которое призвано в пространственном промежутке между историческими зданиями выполнить роль гармоничного архитектурного фона для комплекса существующих строений.

В целом, архитектурные решения, предложенные проектом, позволили объединить разновременные здания в согласованную композицию, в которой доминирующая роль **принадлежит историческим зданиям**.

Вновь возведенный корпус расположен на свободном участке среди существующей застройки, вне границ территории объекта культурного наследия. Проектируемый корпус располагается в глубине участка с учётом рекомендованной высотности и не влияет на восприятие объекта культурного наследия с основного композиционного направления – от перекрёстка Верх-Исетского бульвара с ул. Репина.

ПРОЕКТ



РЕАЛЬНОСТЬ



ЗНАЧЕНИЕ ОБЪЕКТА:

1. Сохранение историко – культурного наследия
2. Создание нового формата взаимодействия горожан
3. Создание новой точки исторического маршрута города

В зданиях бывшего госпиталя Верх-Исетского завода и нового корпуса расположился культурный центр, который превратит памятник в значимый центр культурной среды Екатеринбурга.

В нем разместилась **галерея современного искусства с двумя экспозициями** (постоянной и временной) общей площадью 1 150 кв. метров, **трансформируемый зал** на 400 человек для проведения концертов, спектаклей, фестивалей, ресторан, **творческий центр**, лектории и зал приемов.



ГЛАВНЫЙ КОРПУС изостудия, зал приемов и лектории



Центр творческих инициатив:



ЗАЛ ПРИЕМОВ:

- 156 кв.м
- банкет/ фуршет до 70 человек
- терраса
- 50 000 рублей/ сутки



Аудитории для лекций и мастер классов:

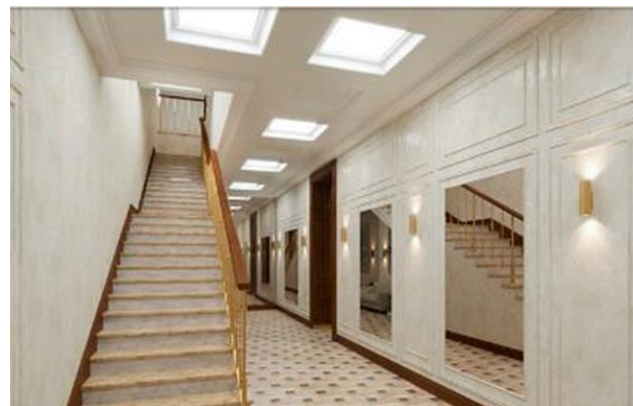
- 90 кв.м
- 70 человек
- 2 000 рублей/ час



- 40 кв.м
- 25 человек
- 1 000 рублей/ час

Выставочный зал:

- 90 кв.м
- 3 000 рублей/ сутки



НОВЫЙ КОРПУС

галерея современного искусства, концертно-банкетный зал



Фойе 1 этажа нового корпуса

- Гардероб на 600 человек



Фойе 1 этажа нового корпуса



Галерея Синара Арт:

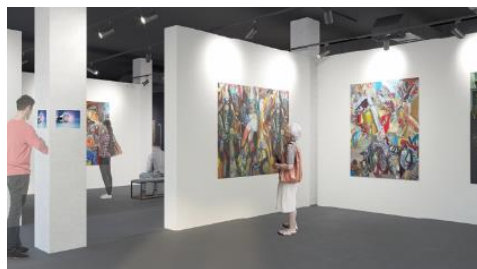


Зал временной экспозиции:

- Располагается на 1 этаже
- 380 кв.м
- 50 000 рублей/ сутки

Зал постоянной экспозиции:

- Располагается на цокольном этаже
- 450 кв.м



Зал в историческом флигеле

Здание флигеля примыкает к новому корпусу, имеет 2 входа: со стороны двора и временной экспозиции галереи.

Имеет 2 выставочных зала площадью 128 и 40 кв.м

- отдельный вход
- 168 кв.м
- банкет/ фуршет до 70 человек
- 40 000 рублей/ сутки



Фойе 2 этажа нового корпуса

- фуршет до 160 человек
- кофе-брейк
- фотозона/ мастер-классы



КОНЦЕРТНО-БАНКЕТНЫЙ ЗАЛ

- 400 квадратных метров
- 400 посадочных мест:
300 амфитеатр + 100 партер
- 150 000 рублей/ сутки для банкета и 90 000 рублей для конференции

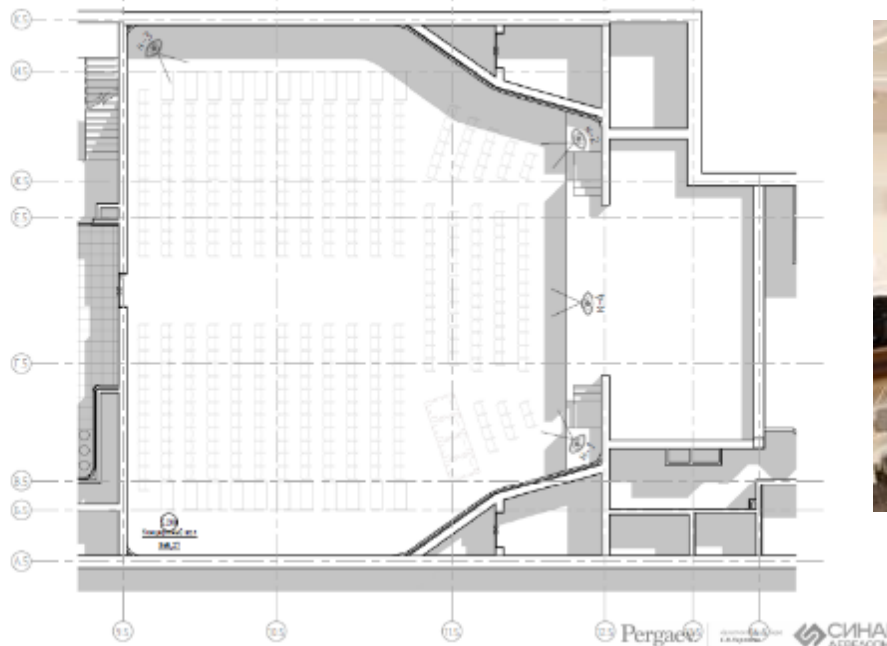


КОНЦЕРТНО-БАНКЕТНЫЙ ЗАЛ

Сцена

- проем высота 4,95 м x ширина 6,94 м
- зеркало сцены глубина 5,9 м x ширина 10,4 м
- высота подиума сцены 0,9 м

План концертного зала (пом. 5.008)



КОНЦЕРТНО-БАНКЕТНЫЙ ЗАЛ

Банкет: до 200-250 человек

Круглые столы (d =150)

Фуршет: до 400 человек



КОНЦЕРТНО-БАНКЕТНЫЙ ЗАЛ. Оборудование.

- Проекционный экран AV Stumpfl BWV-AC560315
рабочая плоскость 560*315 см, диагональ 253 дюйма
- Проектор лазерный PANASONIC PT-RZ970LBE,
с разрешением WUXGA (1920*1200) и яркостью 9400 лм
- Проекционный экран AV Stumpfl BXT-AC286/R10: 2 шт.
рабочая плоскость 266*150 см, диагональ 120 дюймов
- Проектор инсталляционный PANASONIC PT-DZ780LBE: 2 шт
с разрешением WUXGA (1920*1200) и яркостью 7000
- Ферма по 200 кг: 2 шт.
- Штанкеты 100-200 кг: 9 шт.

КОНЦЕРТНО-БАНКЕТНЫЙ ЗАЛ. Звук.

- Подвес. Активная акустическая система MEYER SOUND JM-1P: 8 колонок
- На сцене. Активный сабвуфер MEYER SOUND 1100-LFC. С каждой стороны по 2 колонки.
- На сцене. Высокомощный компактный сценический монитор MJF-208: 2 шт.
- Цифровой микшер (пульт) YAMAHA CL5
- Стейджблок YAMAHA Rio3224-D: 32 входа, 16 выходов и четыре стереовыхода AES/EBU. Идеальный способ увеличить количество входов/выходов на микшерных консолях серии CL.
- Для записи звука Tascam SS-CDR250N рекордер Wav/MP3 плеер, на CF Card и CD
- Радиомикрофон SENNHEISER EW 345 G3-A-X: 4 шт.
- Динамический вокальный микрофон с выключателем ROXTONE MS020: 4 шт
- Планшет для управления звуком Apple iPad Pro

КОНЦЕРТНО-БАНКЕТНЫЙ ЗАЛ. Свет.

- DTS CORE 1,530,000 Lux at 5 m (Beam), 1,125,000 Lux at 5 m (Spot) динамическая голова, поворотная голова SPOT (3,5° - 39°) и BEAM (2° - 36°) в одном приборе: 4 шт.
- DTS NICK NRG 1201 FPR Заливная динамическая голова: 8 шт.
- DTS SYNERGY 5 SPOT Интеллектуальная "поворотная" голова PROFILE: 4 шт.
- DTS FOS 100 SOLO POWER FC, WIDE lens, IP20 Линейный LED светильник: 12 шт.
- IMLIGHT ACCENT 1200 PC GX9.5 Театральный прожектор: 10 шт.
- MA Lighting International dot2 XL-F Компактная световая консоль



ТЕРРАСА

- Свадьба
- Выездная регистрация
- Выпускные
- Летние мероприятия



РЕСТОРАН (Восточный павильон)



- **Количество посадочных мест: 80**
- **Летняя терраса: 80 человек**

ВИННЫЙ БАР (Западный павильон)



- **Количество посадочных мест: 80**



ПРАЙС-ЛИСТ

Аренда трансформируемого зала для банкета (200 человек) – 150 000 рублей/сутки, включая все оборудование и работу специалистов (инженер по свету и инженер по звуку)

Аренда зала приемов в Главном корпусе (156 кв. метров, вместимость до 70 человек) – 50 000 рублей/сутки

Аренда аудиторий для лекций и мастер-классов площадью 90 кв. метров (на 60 - 70 человек) – 2 000 рублей/час и 40 кв. метров (на 25 человек) – **1 000 рублей/час**

Аренда зала временной экспозиции галереи, 1 этаж (370 квадратных метров) – 50 000 рублей/сутки

Аренда зала в историческом флигеле, 1 этаж (168 квадратных метров) – 40 000 рублей/сутки

Прилегающая территория может быть использована для проведения культурно-массовых мероприятий: ярмарок, фестивалей, концертов и сезонных праздников. **Стоимость обсуждается.**

ПРАЙС-ЛИСТ

Выставочное пространство.

**Аренда выставочного зала в главном корпусе, 1 этаж (90 кв. м) –
3 000 рублей/сутки**

**Аренда зала временной экспозиции галереи, 1 этаж (370 кв.м) –
6 000 рублей/сутки**

**Аренда зала в историческом флигеле, 1 этаж (168 квадратных метров) –
3 000 рублей/сутки**

При необходимости дополнительно оплачивается:

- монтаж/демонтаж,
- кураторские услуги (этикетаж, аннотация, концепция),
- сопровождение.

**Благодарим за внимание.
До новых встреч в Синара Центре!**

По всем вопросам вы можете обращаться
к руководителю продаж Синара Центр

Наталье Махмутовой,
+7 922 135 26 26
mnf@bk.ru

Адрес Синара Центра:
Верх-Исетский бульвар, 15